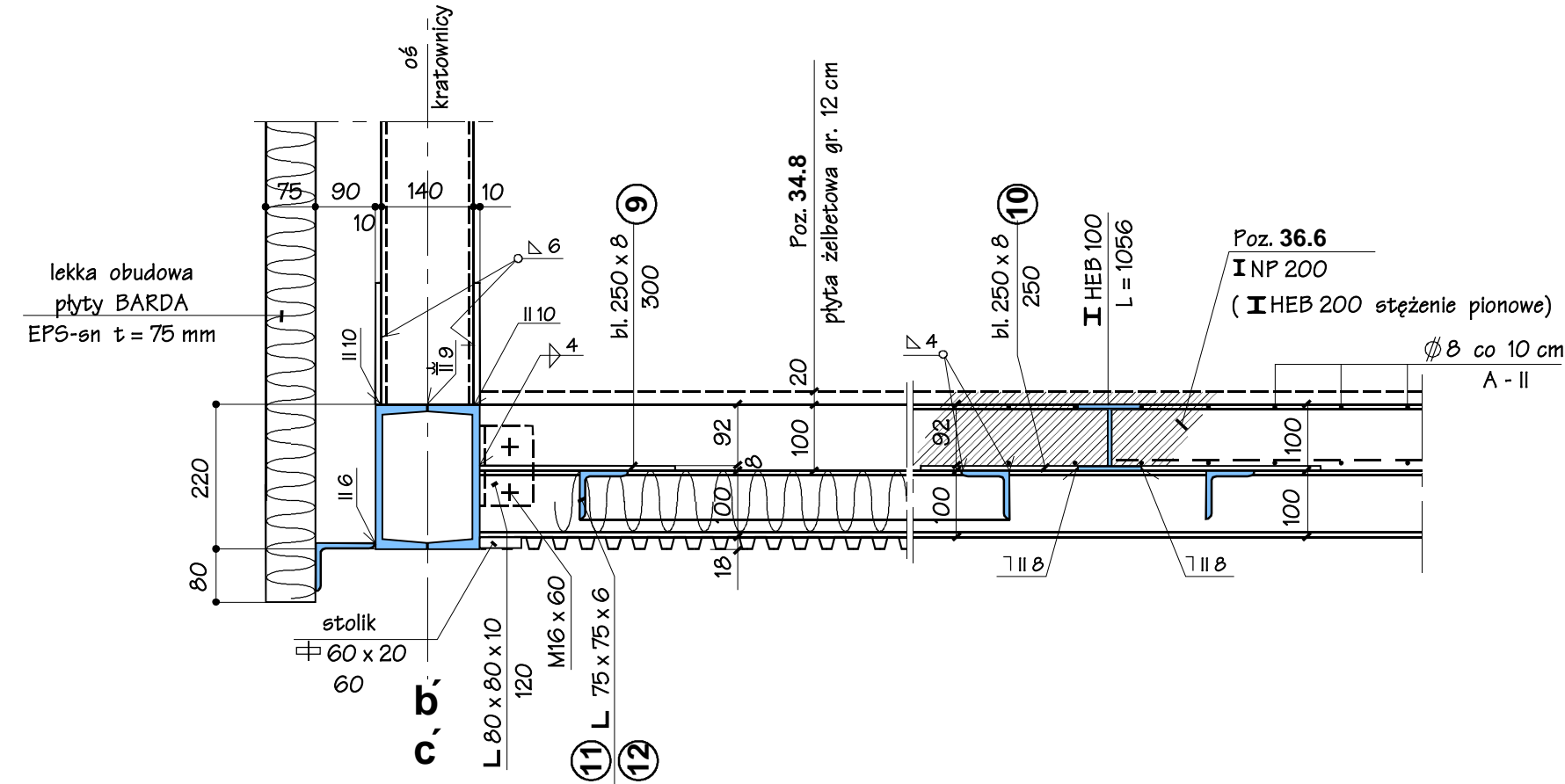


RZUT POZIOMY W PŁASZCZYZNIE POŁĄCI PODŁOGI

UWAGI:

- Spoiny pachwinowe nie oznaczone o grubości  $a = 0,7g$ , gdzie "g" grubość cieńszego z łączonych elementów nie mniej jednak jak  $a = 3 \text{ mm}$  i  $L_{\min} = 40 \text{ mm}$
- Spoiny czołowe nie oznaczone wykonać na pełnej grubości łączonych elementów
- Poziom jakości złączy spawanych (PJA) wg EN2581 C,D
- Wymagania: przeprowadzić 100% badań wizualnych połączeń spawanych (VT) z potwierdzeniem protokołami
- Zabezpieczenie antykorozyjne wg opisu technicznego




1-1  
szczegół usytuowania stężeń poziomych podłogi

skala 1:10

MATERIAŁY:

- stal profilowa S 335 JR G2 (St35Y)
- elektrody połączeniowe ER - 1.46
- łączniki śrubowe kl. 4.8

Zamawiający/ Inwestor <b>Kompania Węgłowa Spółka Akcyjna</b> <b>Oddział KWK "Bobrek-Centrum"</b> <b>w Bytomiu ul. Konstytucji 76</b>		 <b>Przedsiębiorstwo Projektowe Budownictwa Przemysłowego i Ogólnego</b> <b>40-632 Katowice ul. Rumiankowa 11</b>				
<u>Tytuł projektu</u> <b>Budowa zbiornika węgla surowego</b> <b>i zabudowy urządzeń nadawczych</b> <b>i odbiorczych w KWK „Bobrek – Centrum</b> <b>Ruch Bobrek w Bytomiu</b>		<b>Stadium</b> <b>PB-W</b>	<b>Imię i nazwisko</b>	<b>Nr</b> <b>uprawn.</b>	<b>Data</b>	<b>Podpis</b>
		<b>Projektował</b>	<b>inż. A. Jaworski</b>	<b>199/69/Kt</b>	<b>07/09</b>	
<u>Tytuł – rysunki</u>		<b>Konstruował</b>	<b>R. Wróbel</b>		<b>07/09</b>	
<b>STĘŻENIA POŁĄCZOWE PODŁOGI</b> <b>MOSTU KRATOWEGO W OSIACH</b> <b>14 – 15 bć- cć</b>		<b>Sprawdził</b>	<b>mgr inż. K. Sosna</b>	<b>347/70</b>	<b>07/09</b>	
		<b>Kier. Zespołu</b>	<b>inż. W. Cyba</b>	<b>332/76/Kt</b>	<b>07/09</b>	
		<b>Podziałka</b> <b>1 : 10</b> <b>1 : 25</b>	<b>Nr projektu</b>	<b>02/09</b>	<b>Nr rys.</b> <b>B – 63.5</b>	
<i>Zastrzega się wszelkie prawa, wynikające z Ustawy o prawie autorskim</i>						